



EL-STABLER MM10 | MM10i | ML10

KAPACITET 1000 KG | SERIE 1167-02

Sikkerhed

Den forskudte styrestang beskytter effektivt førerens hænder og afskærmning på maskinen holder føreren sikkert inden for truckens rammer, og der er fremragende udsyn gennem masten. Den lange og lavt placerede styrestang gør, at føreren opholder sig i sikker, men behagelig, arbejdsafstand. MM10 og ML10 har også en effektiv parkeringsbremse, som standser trucken på skråninger.

Ydelse

MM10 er den perfekte stabler til brug ved plukning og pallehåndtering af lettere gods. Monomaststableren omfatter også en version med initialløft for ekstra alsidighed, især på hældninger.

ML10 er perfekt til brug som arbejdsbænk til produktions- eller vedligeholdelsesanvendelser. Takket være det brede udvalg af løftehøjder byder ML10 på en yderst omkostningseffektiv og produktiv løsning til mange anvendelser kombineret med lejlighedsvis stabling af laster op til 1000 kg.

Komfort

Når den bruges som en arbejdsbænk, fjerner ML10 al rygbelastning, da komponenter og råmaterialer ikke skal løftes op fra jorden, og gallerne kan hæves til en komfortabel arbejds højde. Grebet på den ergonomiske styrestang gør, at trækraften kan styres præcist, og løft kan foretages med både højre og venstre hånd. Den integrerede lader gør det muligt at oplade ved alle stikkontakter, og derved maksimeres drifttiden.

Driftssikkerhed

Den holdbare motorenhed i MM10 og ML10 giver vedvarende, høj ydelse og driftssikkerhed. Det robuste chassis har en forstærket gaffelstruktur til sikker og effektiv håndtering af laster på op til 1000 kg. Der er visning af batteriafladning med en automatisk afbryder, når batteriet skal lades samt en nødstopknop.

Service

Jævnstrømskøremotoren optimerer drifttiden mellem serviceintervaller og reducerer serviceomkostninger, mens et driftsikkert og energieffektivt betjeningselement sørger for jævne ydelser. Hurtig og nem adgang til alle interne komponenter gør, at service kan udføres med minimalt tidsforbrug.

STANDARDUDSTYR/EKSTRAUDSTYR

STANDARDUDSTYR

Mekanisk styring
Kørehastighed på 4,5 km/t
Vedligeholdelsesfri jævnstrømskøremotor
Display med timetæller
Nøglekontakt
Elektromagnetisk bremse
Automatisk parkeringsbremse
Kørehjul, polyurethan
Tandemlasthjul, polyurethan
Gaffler: 1150 x 560 mm (MM10i, ML10) 1150 x 550 mm (MM10)
Batteri: 24 V / 85 Ah (MM10, MM10i) 24 V / 125 Ah (ML10)
Antikollisionsknap på styrestang

EKSTRAUDSTYR

Kørehjul: wet grip
Forskellige løftehøjder for masten
Krybehastighed
Låsning af lader
Stik: UK-type

TEKNISKE SPECIFIKATIONER

I HENHOLD TIL VDI 2198

			LINDE	LINDE	LINDE
Kendetegn	1.1	Fabrikat		LINDE	LINDE
	1.2	Modelbetegnelse		MM10	MM10i
	1.3	Motortype: Batteri, diesel, benzin, gas		Elektrisk	Elektrisk
	1.4	Betjening		Gående	Gående
	1.5	Lastkapacitet	Q [t]	1,0	1,0
	1.6	Tyngdepunkt	c [mm]	600	600
	1.8	Midten af akslen til gaffelfront	x [mm]	805	805
	1.9	Hjulafstand	y [mm]	1126	1260
	1.9	Hjulafstand	y [mm]	1126	1260
Vægt	2.1	Egenvægt	[kg]	462	520
	2.2	Akseltryk med last, for/bag	[kg]	530/950	580/1140
	2.3	Akseltryk uden last, for/bag	[kg]	350/120	350/170
Hjul og dæk	3.1	Dæk: SE=(superelastisk), P=(pneumatisk)		PU/PU	PU/PU
	3.2	Dækstørrelse, for		210x70	210x70
	3.3	Dækstørrelse, bag		80x60	80x60
	3.5	Hjul, antal, for/bag (X = kørehjul)		1x+1/ 4	1x+1/ 4
	3.5	Hjul, antal, for/bag (X = kørehjul)		1x+1/ 4	1x+1/ 4
Dimensioner	4.2	Masthøjde, sænket	h_1 [mm]	1940	1940
	4.3	Friløft	h_2 [mm]	1505	1480
	4.4	Løftehøjde	h_3 [mm]	1517	1513
	4.5	Masthøjde, hævet	h_4 [mm]	1955	2090
	4.6	Initialløft	h_5 [mm]	n/a	115
	4.9	Højde af styrestang i køreposition, min./maks.	h_{1a} [mm]	800/1250	800/1250
	4.9	Højde af styrestang i køreposition, min./maks.	h_{1a} [mm]	800/1250	800/1250
	4.15	Gaffelhøjde, sænket	h_{1b} [mm]	88	88
	4.19	Totallængde	l_1 [mm]	1615	1750
	4.20	Længde inkl. gaffelryg	l_2 [mm]	465	600
	4.21	Totalbredde	b_1/b_2 [mm]	800	796
	4.22	Gaffelmål (s x e x l)	$s_e l$ [mm]	60x170x1150	60x190x1150
	4.24	Slædebredde	b_3 [mm]	680	680
	4.25	Åfstand mellem gaffler	b_4 [mm]	550	560
	4.32	Frihøjde med last, midt af hjulafstand	m_2 [mm]	28	26
	4.34	Gangbredde, 800 x 1200 på langs	A_g [mm]	2100	2260
	4.35	Venderadius	W_v [mm]	1337	1500
Ydelse	5.1	Kørehastighed, med/uden last	[km/t]	4/4,5	4/4,5
	5.2	Løftehastighed, med/uden last	[m/s]	0,10/0,17	0,10/0,14
	5.3	Sænkehastighed, med/uden last	[m/s]	0,2/0,13	0,2/0,13
	5.8	Maks. stigeevne, med/uden last	%	5/15	5/15
	5.9	Accelerationstid, med/uden last	[s]	n/a	n/a
	5.10	Driftsbremse		Elektromagnetisk	Elektromagnetisk
Drivenhed	6.1	Køremotor S2 60 minutters effekt	[kW]	0,65	0,65
	6.2	Løftemotor, effekt ved S3 10 %	[kW]	2,2	2,2
	6.3	Batteri i henhold til DIN 43531 / 35 / 36 A, B, C, nr.		n/a	n/a
	6.4	Batterispænding/nominel kapacitet K5	[V / Ah]	2x12/85	2x12/ 85
	6.5	Batterivægt	kg	2x25	2x25
	6.6	Energiforbrug i henhold til VDI-cyklus	[kW/t]	n/a	n/a
Andet	8.1	Styring		Jævnstrøm	Jævnstrøm
	8.4	Støjniveau	[dB (A)]	74	74

MASTTABELLER

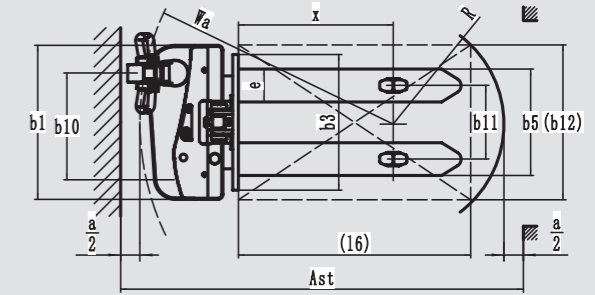
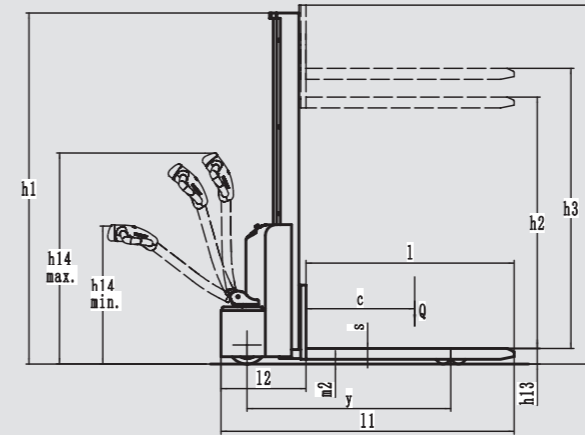
Mast MM10 (i mm)		1517 M
Løftehøjde	h_3	1517
Løftehøjde + gaffelhøjde	h_3+h_{13}	1605
Højde, mast sænket	h_1	1940
Frigangshøjde (med friløft på 150 mm)	$h_1 \#$	1940
Højde, mast hævet	h_4	1955
Friløft	h_2	1505

Mast MM10i (i mm)		1513 M
Løftehøjde	h_3	1513
Løftehøjde + gaffelhøjde	h_3+h_{13}	1608
Højde, mast sænket	h_1	1940
Frigangshøjde (med friløft på 150 mm)	$h_1 \#$	1940
Højde, mast hævet	h_4	2011
Friløft	h_2	1480

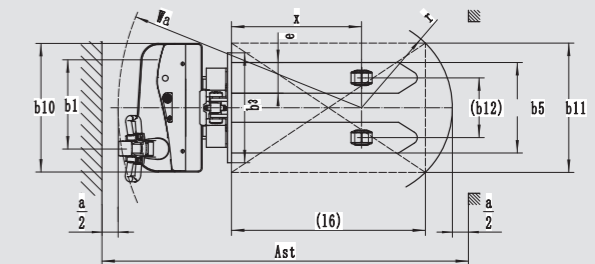
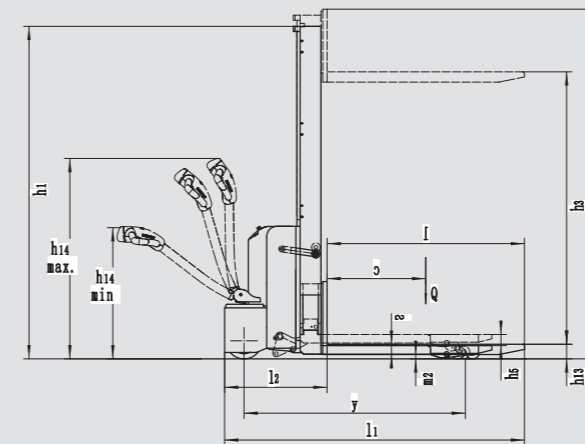
Mast ML10 (i mm)		2627 S
Løftehøjde	h_3	2627
Løftehøjde + gaffelhøjde	h_3+h_{13}	2715
Højde, mast sænket	h_1	1872
Frigangshøjde (med friløft på 150 mm)	$h_1 \#$	1947
Højde, mast hævet	h_4	3187
Friløft	h_2	150

M = Mono, S = Standard
 For MM10i vises andre data for frigangshøjden, hvis du bruger initialløftfunktionen.

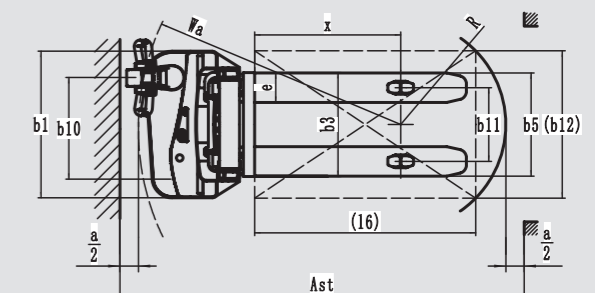
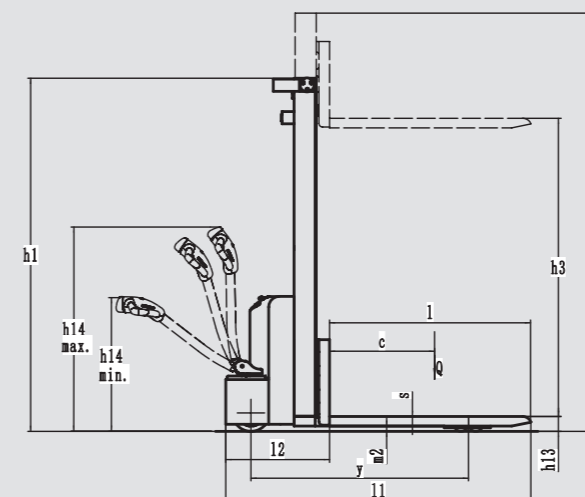
MM10



MM10i



ML10



EGENSKABER

Drivenhed

- 0,65 kW-jævnstrømskøremotor
- Justerbare parametre:
kørehastighed op til 4,5 km/t,
acceleration
- Krybehastighed (ekstraudstyr)

Energi

- Indbygget AGM-batteri
- MM10, MM10i 80 Ah og ML10 125 Ah
- Op til 3 timers drifttid

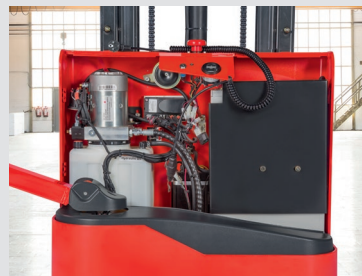


Bremsesystem

- Yderst effektiv elektromagnetisk bremse aktiveres ved at flytte styrestangen helt op eller ned
- Automatisk bremsning, når kørekontakten afbrydes og ved retningsændring
- Trucken bremses ned, inden den standser, så føreren altid har det fulde overblik
- Sikker nødnap

Chassis

- Robust metaldæksel, der beskytter motor og komponenter
- Lavt chassis, som beskytter førerens fødder
- En lang og lavt placeret styrestang gør, at føreren opholder sig i sikker, men behagelig, afstand fra trucken
- Robust og forstærket gaffelstruktur giver sikker håndtering af laster på op til 1000 kg



Betjeningslementer

- Greb og kontakter til kørsel og løft er grupperet ergonomisk på styrestangens hoved
- Dobbelte vippegreb til brug med begge hænder
- Kontakt på styrestangen standser trucken ved aktivering

Førerplads

- Sikker og nøjagtig indikator for batteriafladning
- Timetæller
- En indbygget oplader gør det muligt at lade ved alle stikkontakter
- Nøglekontakt

Service

- De vigtige komponenter er lettilgængelige ved blot at fjerne motorpanelet
- Den generelle indretning af de tekniske komponenter er anbragt på en måde, som reducerer ledningsmængden mest muligt

Kan blive ændret som følge af udvikling. Illustrationer og tekniske data kan omfatte ekstraudstyr, der ikke findes på din maskine. Alle mål ligger inden for normale tolerancer.



ncnielsen

Nørregade 66, 7860 Balling | Tlf.: +45 99 83 83 83
nc-nielsen.dk | info@nc-nielsen.dk